

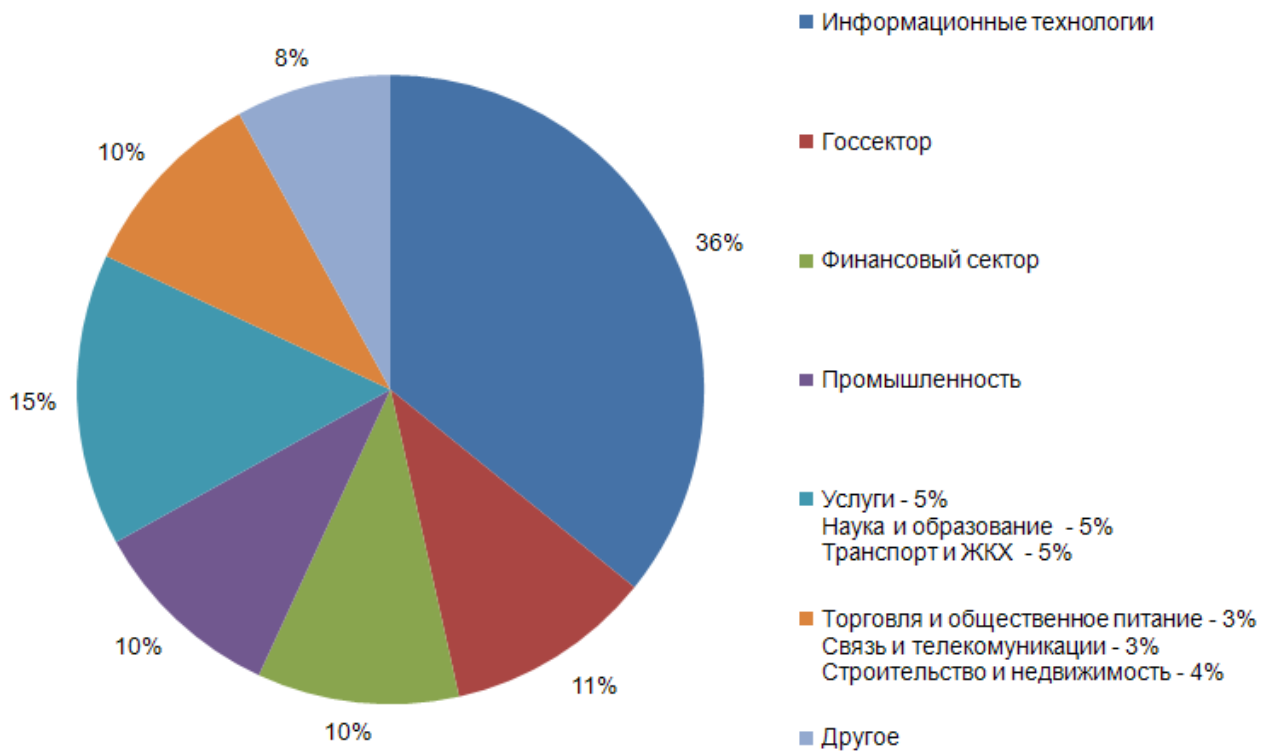
ПОРТРЕТ ПОСЕТИТЕЛЯ
18-й конференции-выставки
DOCFLOW 2012 Москва



СФЕРА ДЕЯТЕЛЬНОСТИ

Среди посетителей DOCFLOW 2012 Москва наибольший процент аудитории составили представители ИТ-бизнеса (**36%**). Второе место по численности занимает Госсектор (**11%**). Мероприятие пользуется популярностью среди представителей Финансовой отрасли и Промышленности (**по 10%**). Далее идут Транспорт и ЖКХ, Наука и образование, и сфера Услуг (**по 5%**).

Также на мероприятии были представлены следующие сферы: Строительство и недвижимость, Связь телекоммуникации и сфера Торговли и общественного питания.



РОД ДЕЯТЕЛЬНОСТИ

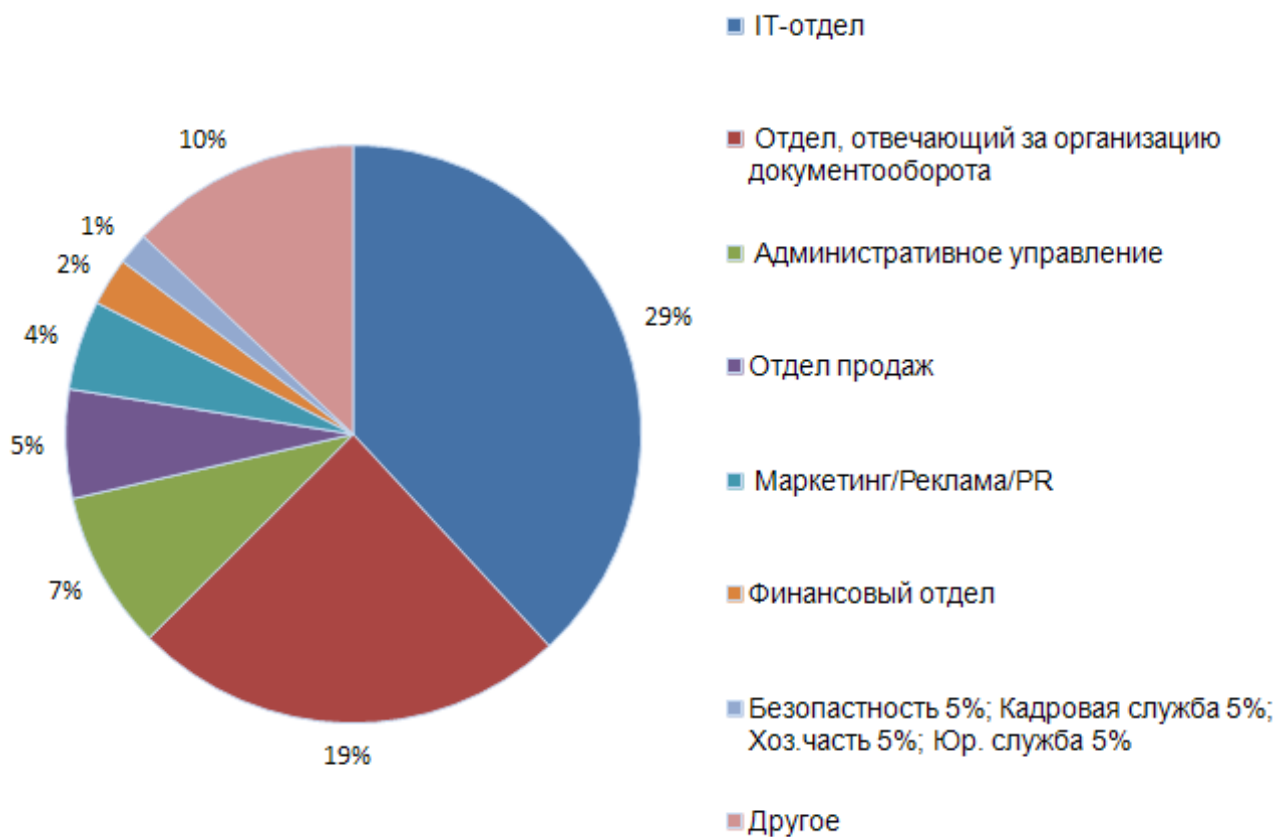
По роду профессиональной деятельности **38%** аудитории DOCFLOW 2012 Москва являются представителями IT-подразделений.

24% - сотрудники отделов, отвечающих за организацию документооборота в компаниях.

Также **24%** аудитории составляют специалисты, занимающиеся административным управлением.

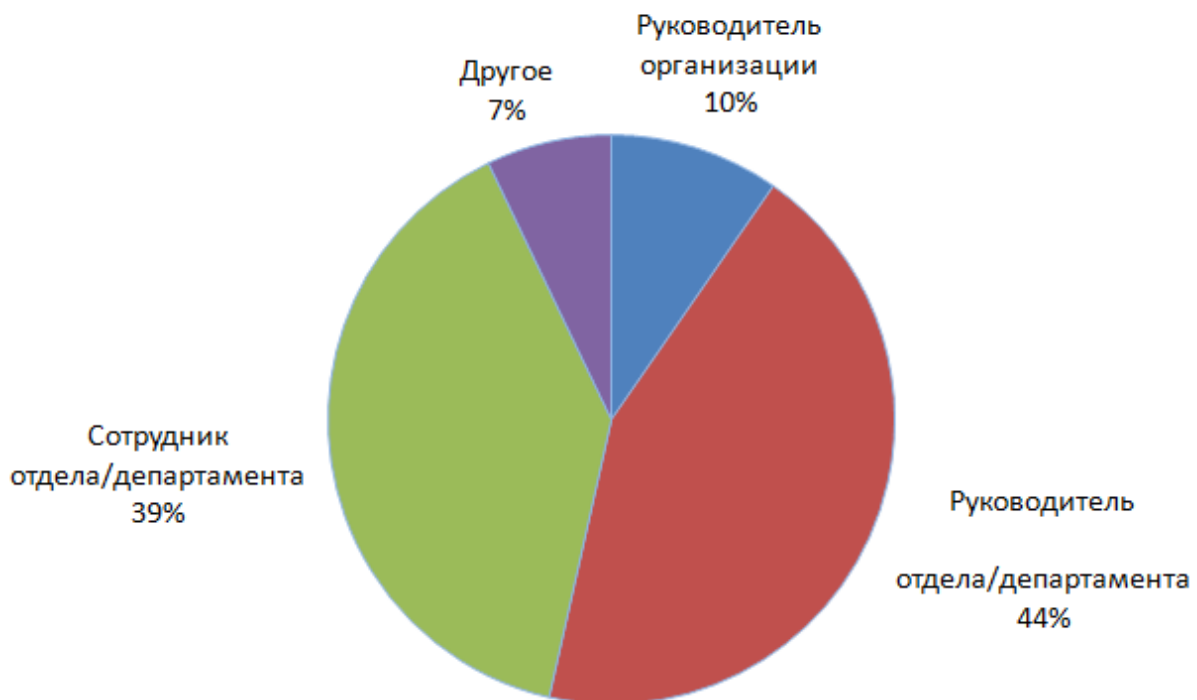
Еще четверть (**24%**) аудитории DOCFLOW 2012 Москва работают в других направлениях. Среди них специалисты из таких отделов как кадровая служба, финансовый отдел, отделы безопасности, хозяйственная часть, снабжение, юридическая служба и прочее.

5% аудитории мероприятия составляет категория специалистов в области маркетинга, PR и рекламы.



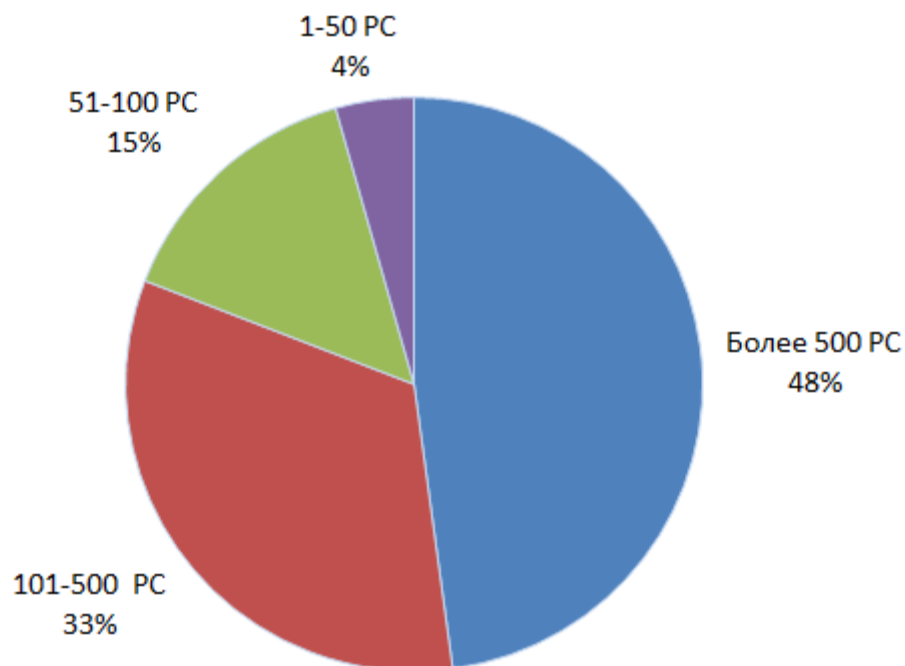
СТАТУС

По статусу занимаемых должностей почти половина аудитории DOCFLOW 2012 Москва (**44%**) являются **руководителями отделов** и департаментов организаций; **39%** - сотрудники этих отделов, менеджеры среднего звена.



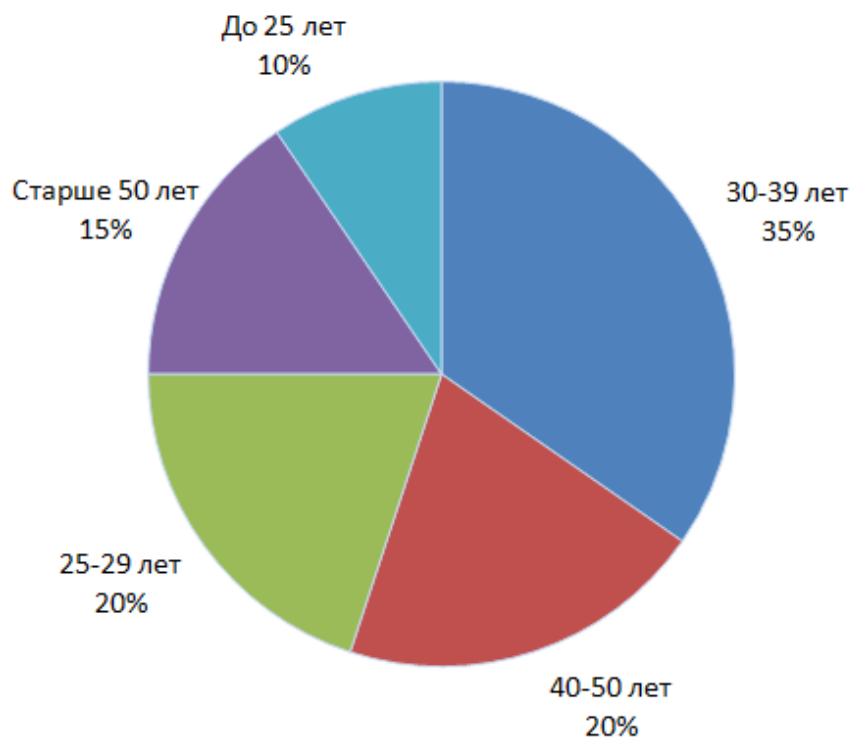
ОБЪЕМ ИТ-ПАРКА

Количество компьютеров в компании дает возможность оценить величину организации. Среди аудитории DOCFLOW 2012 Москва основную часть занимают представители крупного бизнеса с объемом ИТ-парка более 500 компьютеров – **48%**. Средний бизнес был представлен почти **33%** сотрудников с 101-500 PC и **15%** с объемом компьютерного парка 51-100 единиц.



ВОЗРАСТ

Среди посетителей DOCFLOW 2012 Москва были представлены следующие возрастные категории: группа 30-39 лет составили **35%**; 40-50 лет – **20%**; 25-29 лет – **20%** аудитории и еще **15%** составили специалисты старше 50 лет. **10%** аудитории пришлось на группу младше 25.

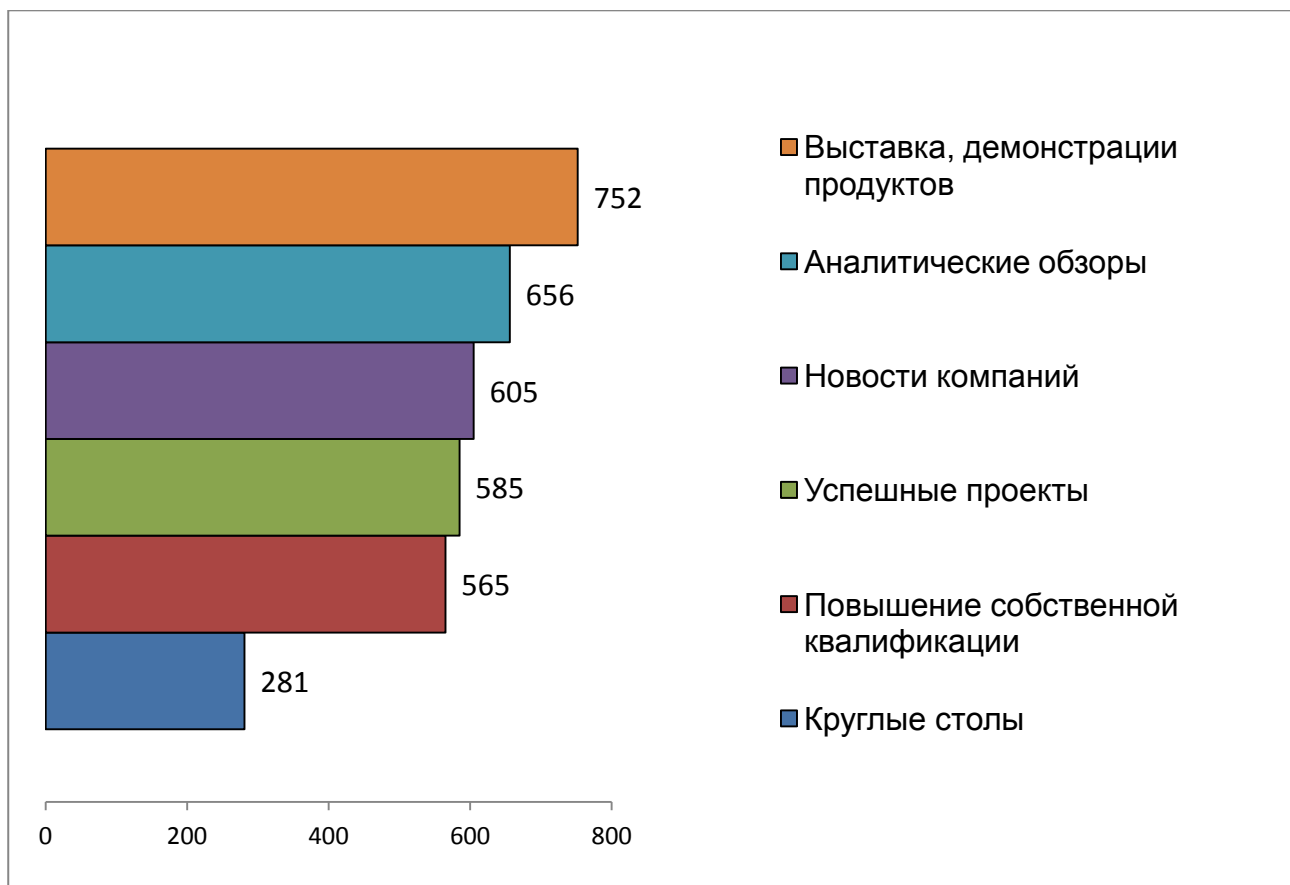


ОЖИДАНИЯ ОТ МЕРОПРИЯТИЯ

Основной интерес на DOCFLOW 2012 Москва для аудитории представило посещение **выставки**, общение с представителями компаний на стендах и «живая» демонстрация решений.

Также в приоритетах для посетителей московской конференции-выставки – получение **аналитических обзоров** рынка СЭД, знакомство с актуальными **новостями компаний, презентаций новых разработок** и продуктов.

Привлекли внимание разборы **кейсов успешных проектов** внедрений, проведенных вендорами совместно с заказчиками решений.



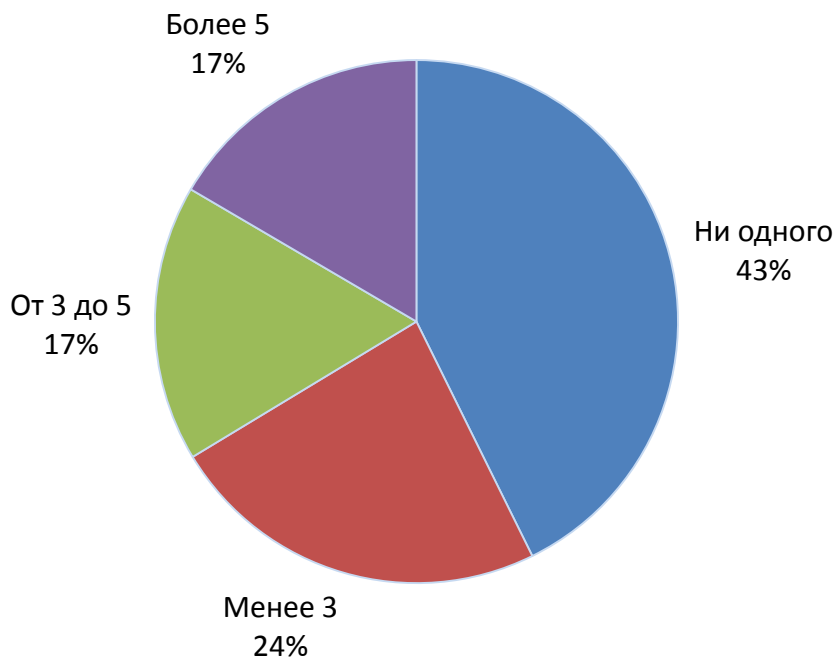
ЦЕЛИ ВИЗИТА

35% аудитории DOCFLOW 2012 пришли на мероприятие с целью поиска решений для развития уже используемых в организации технологий и **28%** с целью личного общения с экспертами. **10%**, при этом, заинтересованы в сравнении решений для последующего внедрения в перспективе 2-3 лет. Выбор продукта для внедрения в организации в ближайший год, как цель, определили **9%** посетителей.



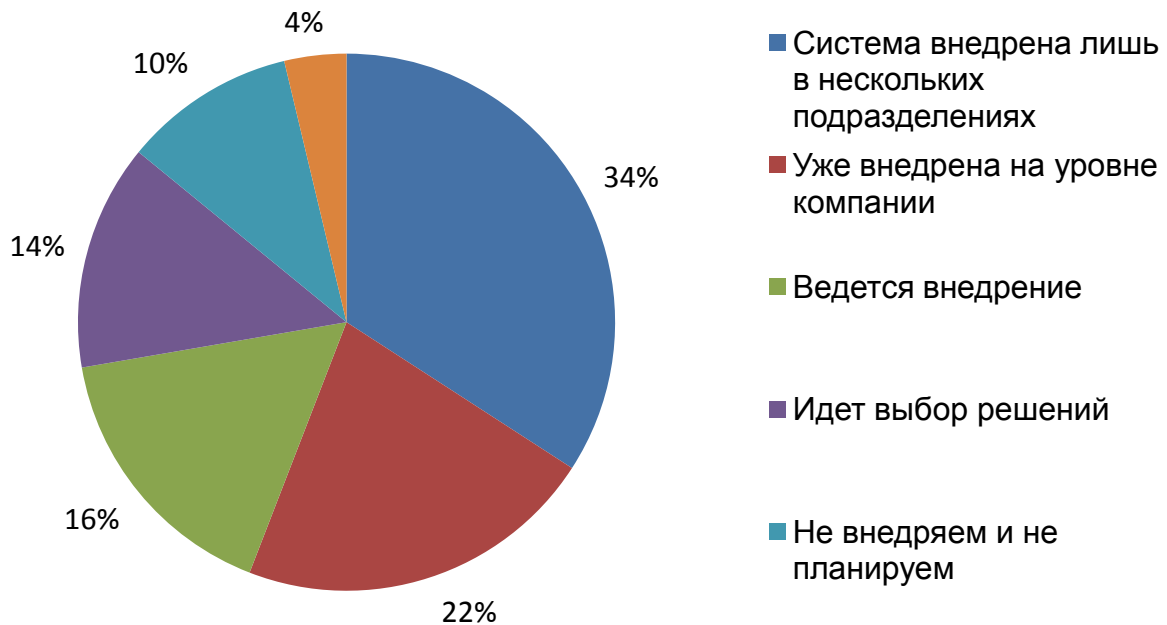
ПЕРИОДИЧНОСТЬ ПОСЕЩЕНИЯ МЕРОПРИЯТИЙ DOCFLOW

В 2012 году большую часть аудитории мероприятия составили новые посетители – специалисты, ни разу не принимавшие участия в проектах DOCFLOW – **43 %**. Еще почти одну треть (**24%**) составили посетители, присутствовавшие на мероприятиях DOCFLOW менее трех раз; **17%** - от 3 до 5 раз. **17%** составили постоянные посетители.



ЭТАП ВНЕДРЕНИЯ СЭД ИЛИ ЕСМ-РЕШЕНИЯ В КОМПАНИИ

В **34%** компаниях, сотрудники которых посетили мероприятие DOCFLOW 2012, система электронного документооборота внедрена лишь в нескольких подразделениях. **22 %** компаний уже внедрили СЭД, при этом **16%** компаний ведут внедрение, а **14%** находятся в процессе выбора решений. **10%** компаний не внедряют и не планируют внедрение системы электронного документооборота.



РОЛЬ В ПРОЦЕССЕ ВНЕДРЕНИЯ СИСТЕМ ЭЛЕКТРОННОГО ДОКУМЕНТООБОРОТА И ЕСМ-РЕШЕНИЙ В КОМПАНИИ

По роли в процессе внедрения систем электронного документооборота и ЕСМ-решений в компании разделение следующее: **32%** аудитории DOCFLOW 2012 занимаются определением целей, направлений развития и контролем бюджета проекта внедрения системы.

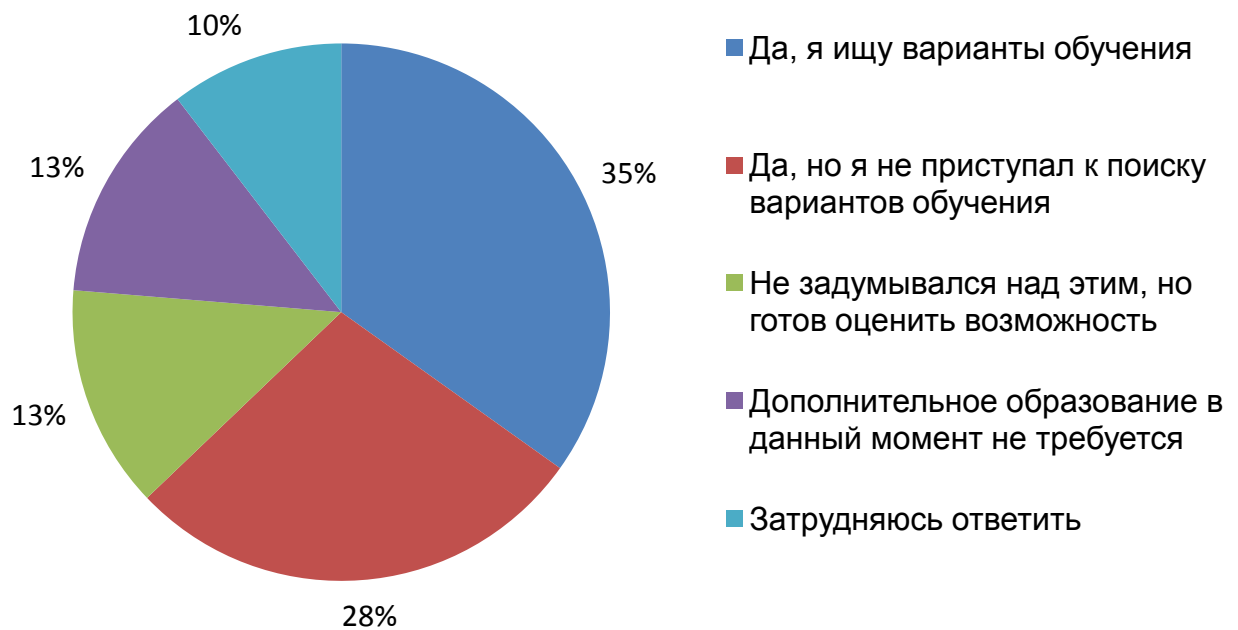
19% участвует в описании основных задач и требований к системе электронного документооборота, **18%** - занимается выбором поставщиков и подрядчиков, а **8%** - утверждает финансовые затраты на внедрение системы. В процессе реализации изменений занято **2%** аудитории.



**ДОПОЛНИТЕЛЬНОЕ ОБРАЗОВАНИЕ В ОБЛАСТИ СЭД, ПО ТЕМЕ УПРАВЛЕНИЯ
ИНФОРМАЦИОННЫМИ РЕСУРСАМИ (ЕСМ)**

Дополнительное образование в области систем электронного документооборота требуется **63%** аудитории DOCFLOW 2012. Из них **35%** ищут варианты обучения, а **28%** не приступали к поиску вариантов.

Не задумывались над этим вопросом **13%** аудитории, и еще **13%** аудитории дополнительное образование не требуется.



МЕТОДИКА И ПРОЦЕДУРА СБОРА ДАННЫХ

Опрос проводился среди зарегистрировавшихся посетителей DOCFLOW 2012 Москва путем заполнения бумажных и электронных анкет. Бумажные анкеты были отсканированы с помощью потокового сканера и распознаны с помощью программы ABBYY FlexiCapture.

Портрет аудитории сформирован на основе данных, полученных из 1185 регистрационных анкет посетителей мероприятия (без учета представителей компаний-участниц).

Оргкомитет DOCFLOW

Е-mail: docflow@docflow.ru

Тел.: +7 495 783-37-00

Факс: +7 495 783-26-43

www.DOCFLOW.ru

ГЕНЕРАЛЬНЫЙ СПОНСОР DOCFLOW 2012 Москва: PFU Imaging Solutions A Fujitsu Company

СПОНСОРЫ: IBA, Microsoft, Oracle СНГ

ГЕНЕРАЛЬНЫЙ ИНФОРМАЦИОННЫЙ СПОНСОР: Международная информационная Группа «Интерфакс»

HR-ПАРТНЕР: HeadHunter

ТЕХНИЧЕСКИЙ ПАРТНЕР: ООО «СмартСервис»

ИНФОРМАЦИОННЫЕ СПОНСОРЫ: Computerworld, ECM-journal, The Retail Finance, Академия АйТи, Аналитический банковский журнал, Банковские технологии, Делопроизводство и документооборот на предприятии, Кадровый менеджмент, Коммерческий директор, Национальный банковский журнал, Открытые системы, Современные технологии делопроизводства и документооборота, Управление информацией, Справочник секретаря и офис-менеджера, Финансовая газета, CIO, Rational Enterprise Management, Финансистка.

ИНТЕРНЕТ-ПАРТНЕРЫ: CNews, Doc-online.ru, Groteck.ru, Icenter.ru, ICT-online.ru, ITSZ.ru, MskIT.ru, NniT.ru, Softline.ru, SpbIT.ru, Int-bank.ru, ComNews.ru, ITpractice.ru, IEmag.ru, PCweek.ru, PCmag.ru, BYTEmag.ru, ITbestsellers.ru, Exromap.ru, «Секретарь.RU», 12news.ru, АНО «АЗИПИ», АЭИ «ПРАЙМ-ТАСС», CRMdaily.ru.

DOCFLOW – крупнейший проект на рынке электронного документооборота в России и СНГ, объединяющий регулярные отраслевые выставки и конференции, специализированный информационно-аналитический портал, обучающие программы и экспертные исследования.