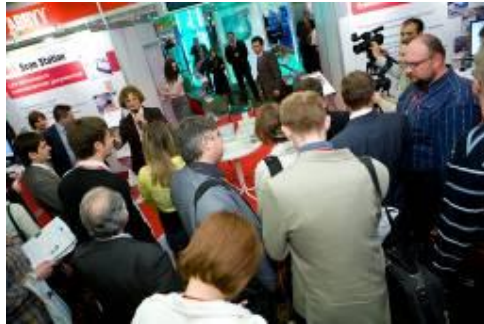
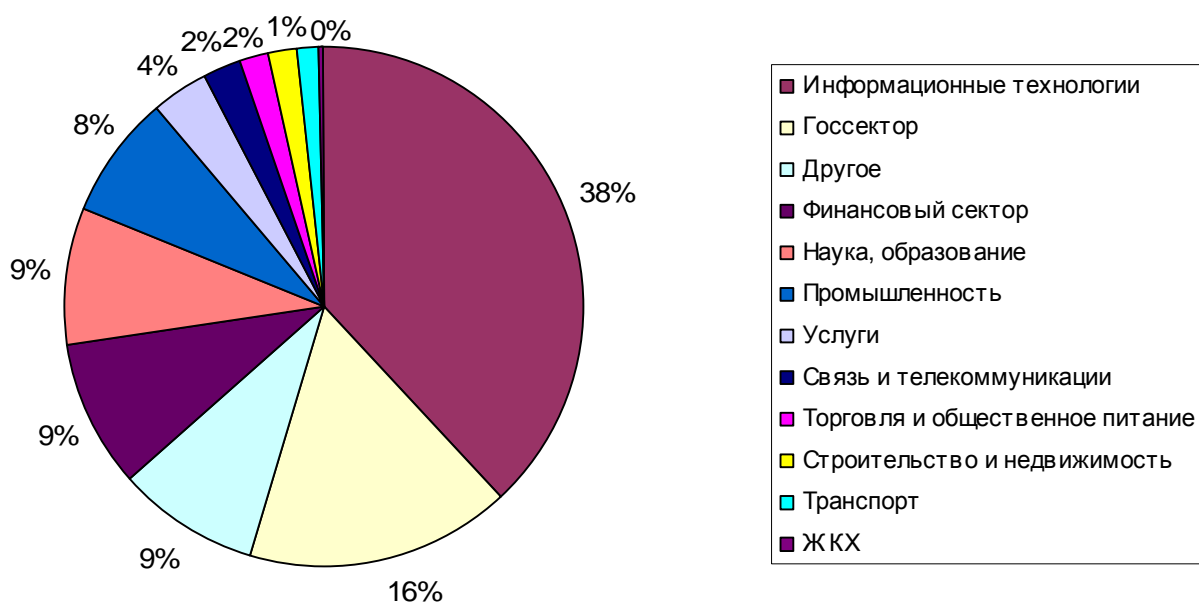


ПОРТРЕТ ПОСЕТИТЕЛЯ



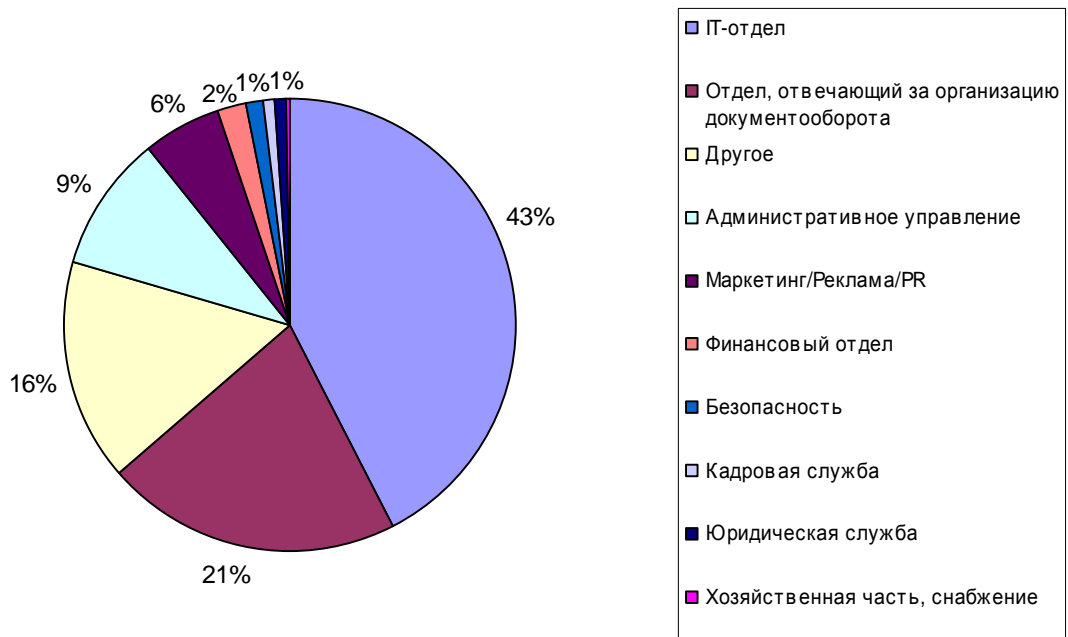
Сфера деятельности

Среди посетителей DOCFLOW 2009 Москва наибольший интерес к мероприятию проявили представители ИТ-бизнеса (38%), представители органов власти и государственного сектора (16%), финансовый сектор и представители банковского бизнеса (9%), научных и образовательных учреждений (9%), работники промышленных предприятий разных направлений (8%), сферы услуг (4%) связи и коммуникации (2%), строительства и недвижимости (2%), а также, представители транспортного сектора, ЖКХ (по 1%) и другие (9%).

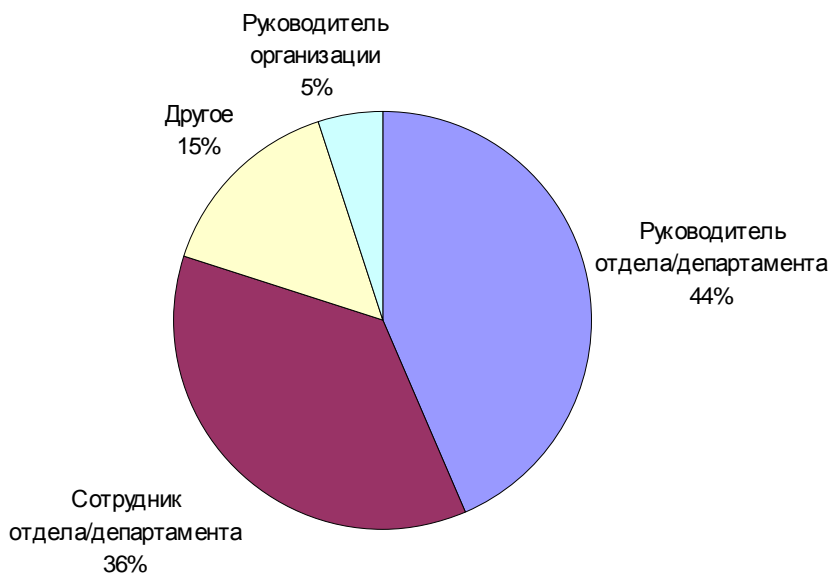


Род деятельности

По роду деятельности - 43% посетителей форума – представители IT подразделений, 21% - сотрудники отделов документационного управления, 9%- административного управления, 6% - сотрудники отделов маркетинга, рекламы и PR, 2% - представители финансовых подразделений компаний, по 1% составляют работники службы безопасности, юристы, представители HR-отделов и отделов снабжения, 16% посетителей работают в других профессиональных направлениях.

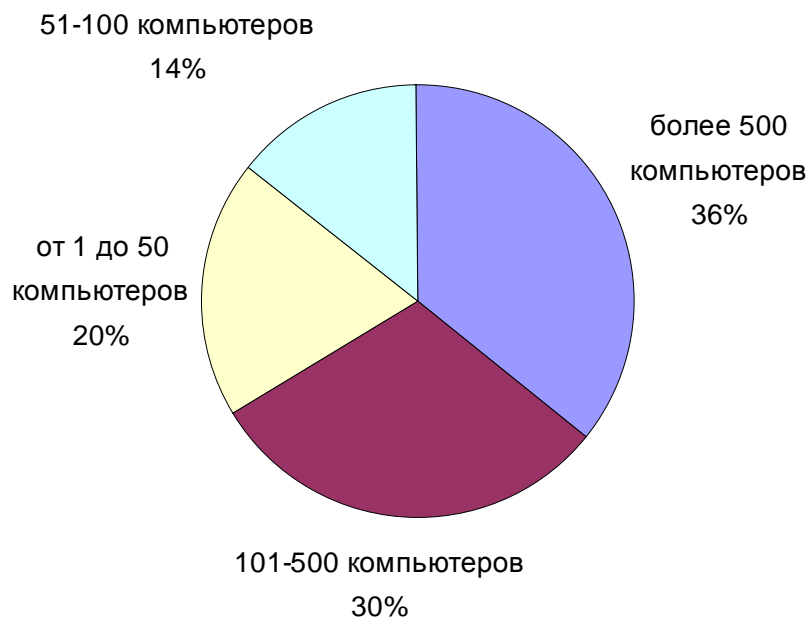


По статусу занимаемых должностей - 44% посетителей конференции-выставки являются руководителями отделов или департаментов, 36% – сотрудниками этих отделов и 5% – руководителями организаций.



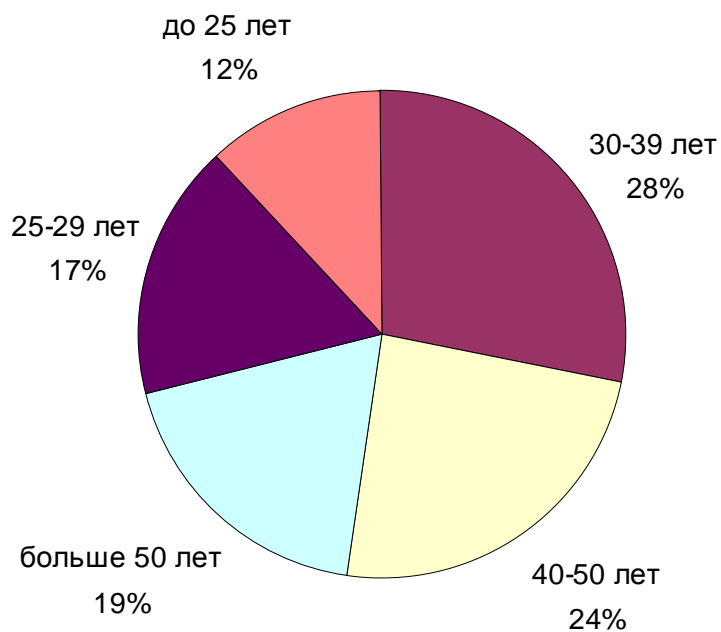
Объем It-парка

О масштабах бизнеса компаний, чьи сотрудники посетили мероприятие, можно судить по размерам компьютерного парка данных организаций. Аудитория DOCFLOW 2009 Москва была представлена, в основном, сотрудниками крупного и среднего бизнеса -66% (более 500 ПК в организации – 36% и 101-500 компьютеров – 30%), 14% аудитории составляли представители среднего бизнеса (от 51 до 100 ПК). Численность представителей компаний, чей парк не превышает 50 компьютеров составила 20%.



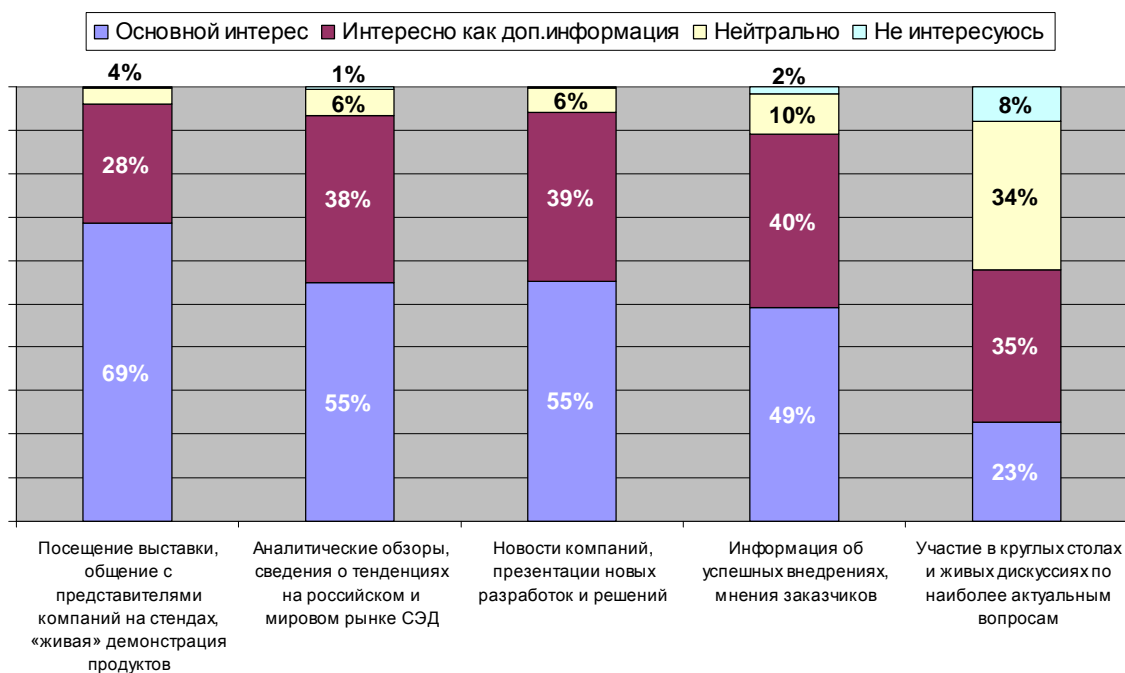
Возраст

Среди посетителей форума были представлены все возрастные категории: группа 30-39 лет составляет 28% аудитории; 40-50 лет -24%, старше 50 лет -19%. 17% аудитории относятся к группе 25-29 лет, оставшиеся 12% принадлежат специалистам младше 25 лет.



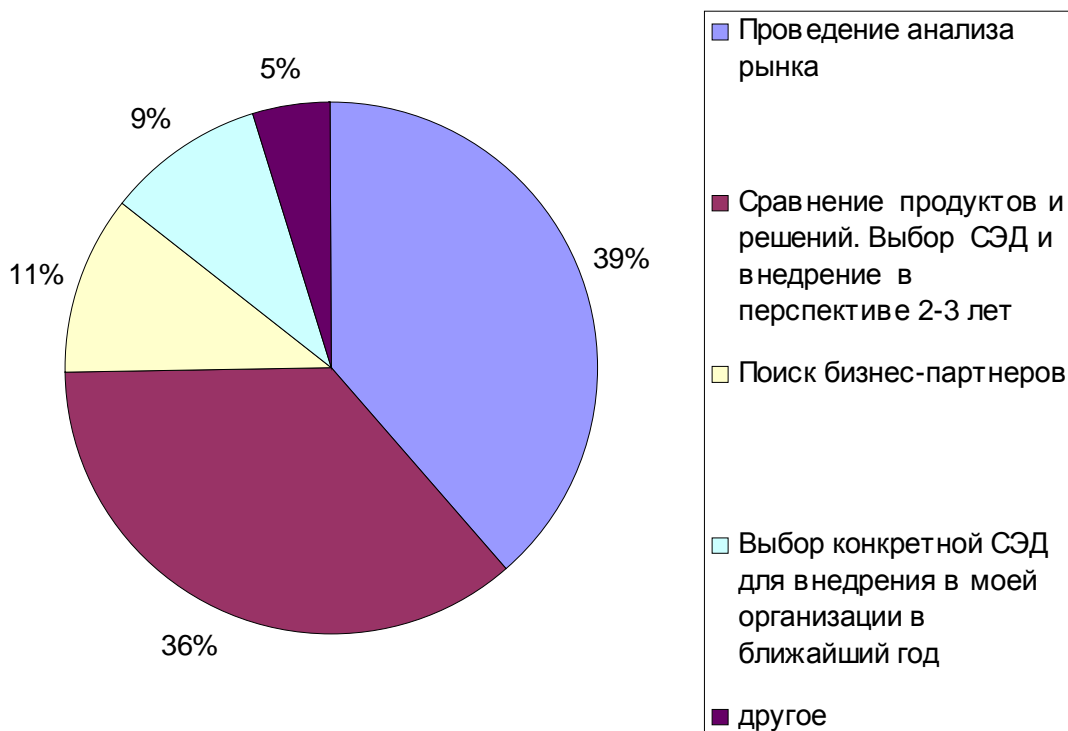
Ожидания от мероприятия

Большую часть аудитории DOCFLOW 2009 Москва (69%) интересует посещение выставки, общение с представителями компаний на стендах, «живая» демонстрация продуктов. Также аудитория заинтересована в аналитических обзорах, сведениях о тенденциях на российском и мировом рынке СЭД, в новостях компаний, презентациях новых разработок и решений (по 55%). Популярна тема опыта успешных внедрений и обмен мнениями между заказчиками (49%), посетители также заинтересованы в участии в живых дискуссиях и круглых столах по наиболее актуальным вопросам (23%).



Цели визита

Больше трети всех посетителей, а именно 39% пришли на DOCFLOW 2009 для проведения анализа рынка, 36% заинтересованы в сравнении различных продуктов и решений для последующего выбора СЭД и внедрения в организации в перспективе 2-3 лет, 11% посетили мероприятие с целью поиска бизнес-партнеров, 9% - собирались выбрать конкретные продукты для внедрения в организации в ближайший год, 5% посетителей преследовали иные цели.



Периодичность посещения

Большая часть посетителей DOCFLOW 2009 Москва уже были на мероприятиях прошлых лет – 57% аудитории. Из них 25% посещали DOCFLOW менее 3 раз, 18% - от 3 до 5 раз и 14% - более 5 раз. 43% людей посетили DOCFLOW впервые.



Методика и процедура сбора данных

Опрос проводился среди зарегистрировавшихся посетителей DOCFLOW 2009 путем заполнения как бумажных, так и электронных анкет. Бумажные анкеты были отсканированы с помощью потокового сканера и распознаны с помощью программы ABBYY FlexiCapture 8.0. Портрет посетителя был составлен на основе данных полученных из 2111 регистрационных анкет.

Генеральным спонсором юбилейной конференции – выставки DOCFLOW Москва выступила компания EMC.

Спонсорами стали: ЛАНИТ, IBA, ORACLE, ЛЕТОГРАФ, FUJITSU.

Информационные спонсоры: журналы – CIO, CNews, Hard'n'Soft, IT Manager, PC WEEK, Аналитический банковский журнал, Банковские технологии, Открытые системы, Плас, Секретарь-референт, еженедельники - Computerworld Россия и Компьютерра, ИТАР-ТАСС, Информационное Телеграфное Агентство России, газеты - IT News и Финансовая газета, Справочник секретаря и офис-менеджера.

Интернет-партнеры: Doc-online, IT-weekly, IT World, iToday.ru, ICT-Online.ru. Softkey, АДИ Монитор, Архидело.

Технический партнер: Corbina. TV Интернет-телевидение.

Оргкомитет DOCFLOW

E-mail: docflow@docflow.ru

Тел.: +7 495 783-37-00

Факс: +7 495 783-26-43

