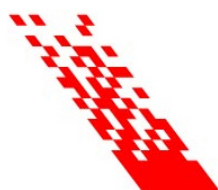




DOCFLOW 2008

Санкт – Петербург

ПОРТРЕТ ПОСЕТИТЕЛЯ



Сфера деятельности

Наибольший интерес к мероприятию проявили представители ИТ (31% аудитории), органов государственной власти (18%), промышленности (10%), сферы услуг (8%) и научного сообщества (8%). Также среди посетителей – специалисты по строительству и недвижимости (8%), торговле и общественному питанию (3%), связи и телекоммуникациям (3%), транспорту (3%), представители финансовой и банковской сфер (1,6%), представители других сфер деятельности (6%).

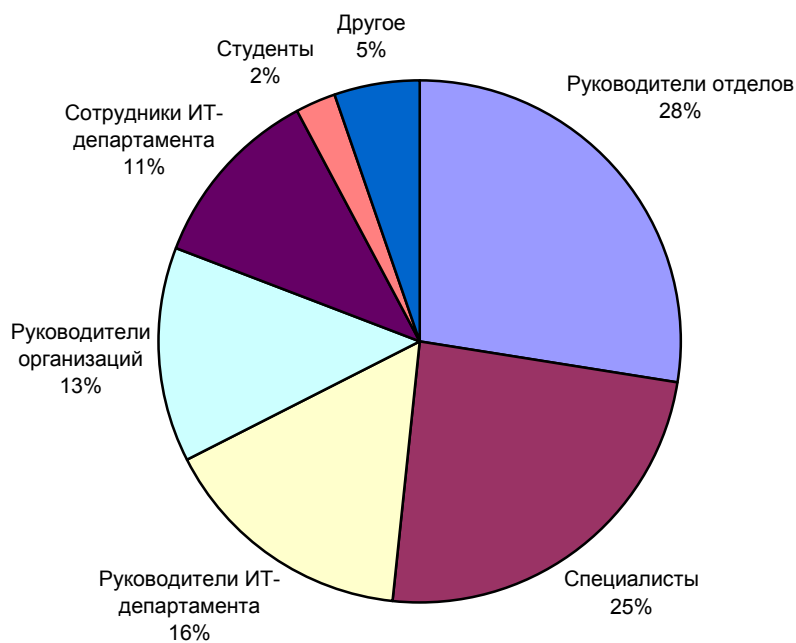


Сфера деятельности посетителей DOCFLOW

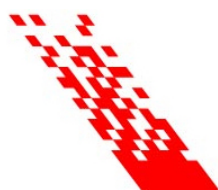


Занимаемая должность

По роду деятельности около трети посетителей форума – 27,5% – являются руководителями отделов, 24,3% – специалисты, 15,8% – руководители непосредственно ИТ-департамента, 13,4% – руководители организаций, 11,3% – сотрудники ИТ-департамента. Также в числе посетителей форума были студенты 2,5% и другие заинтересованные пользователи 5,3%.

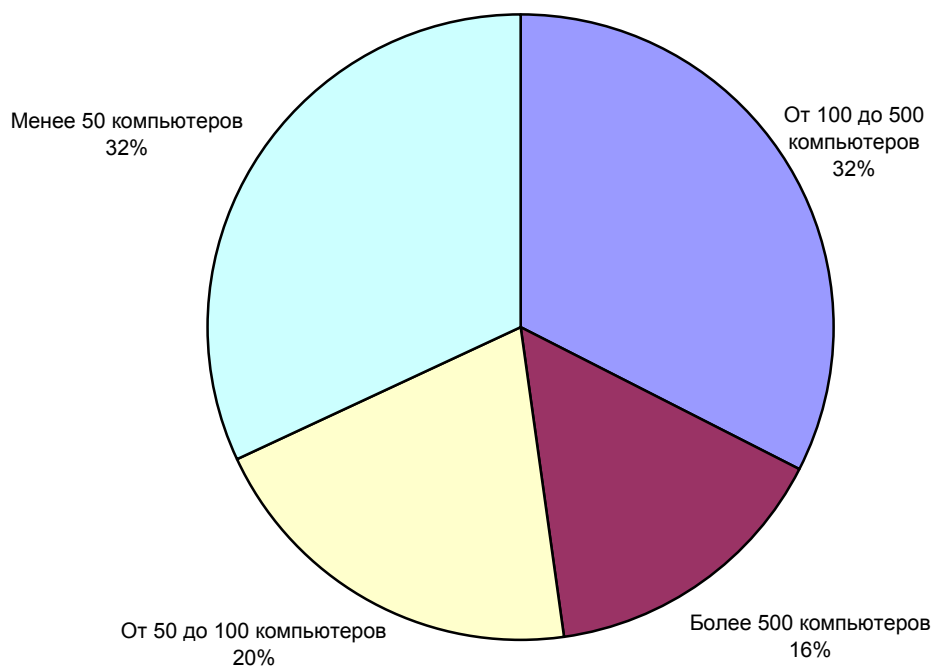


Занимаемые должности посетителей DOCFLOW

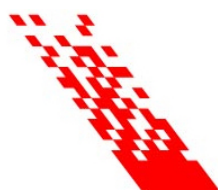


Объем It-парка

Касательно масштабов бизнеса в компаниях, чьи сотрудники посетили форум, можно судить по размерам компьютерного парка в организациях. Основную долю посетителей форума составили представители крупного бизнеса, величина компьютерного парка которых – от 100 до 500 машин (32,4%) и свыше 500 машин (15,5%). Также к форуму проявили интерес представители малого (1-50 компьютеров – 32%) и среднего бизнеса (50-100 компьютеров – 20,1%).

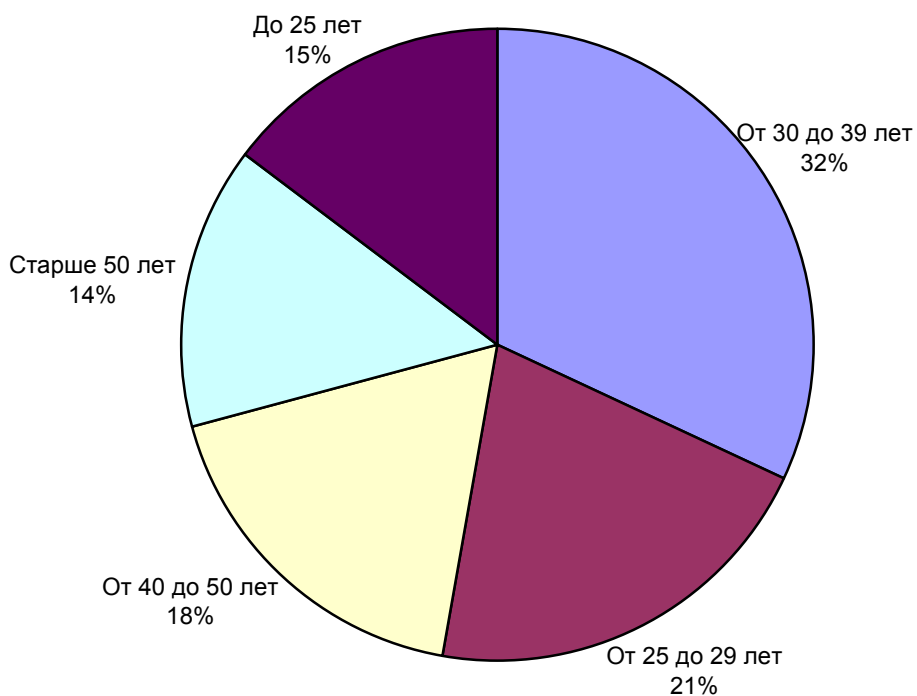


Объем It-парка компаний, представляемых посетителями DOCFLOW



Возраст

Среди посетителей конференции-выставки DOCFLOW 2008 Санкт-Петербург были представлены все возрастные категории: группа 30-39 лет (32% аудитории); 25-29 лет (20,8%), 40-50-лет (18%). 14,4% составляют посетители старше 50 лет, 14,8% аудитории относятся к группе до 25 лет.



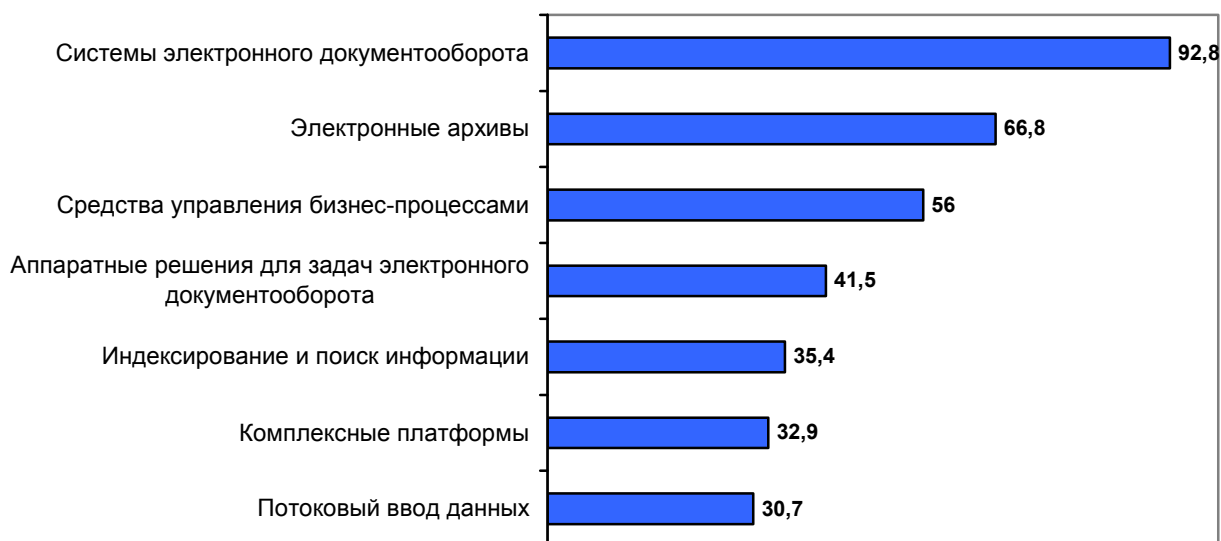
Возраст посетителей DOCFLOW



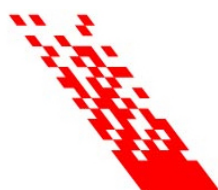
Профессиональные интересы

Большую часть аудитории DOCFLOW 2008 Санкт-Петербург (92,8%) интересует сектор СЭД; также популярна тема электронных архивов и хранилищ данных (66,8%), а также средства управления бизнес-процессами (56%).

41,5% посетителей были заинтересованы в аппаратных средствах и периферии. В сфере индексирования и поиска информации заинтересовано 35,4% аудитории; 32,9% заинтересовано в комплексных платформах и, наконец, потоковым вводом данных интересуется 30,7% аудитории.



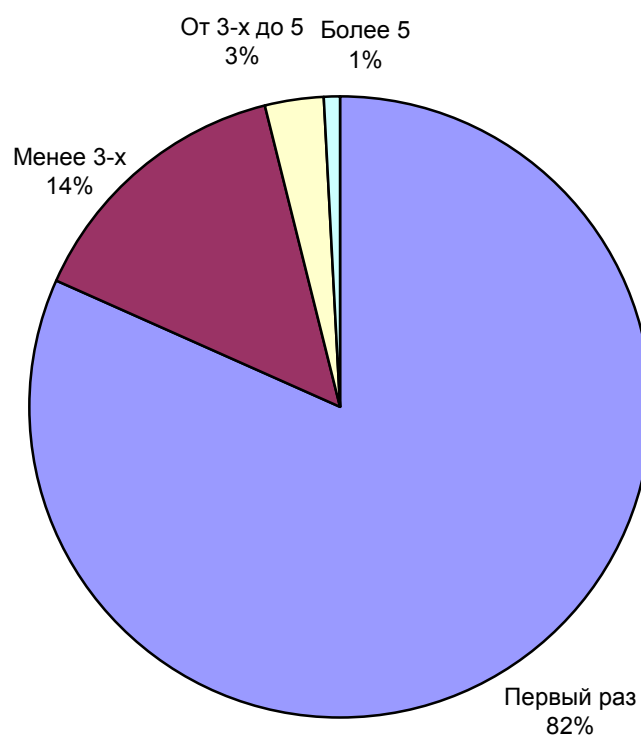
Профессиональные интересы посетителей DOCFLOW



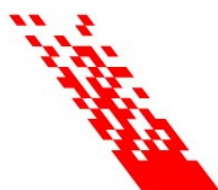
Периодичность посещения

Аудитория DOCFLOW 2008 Санкт-Петербург была во многом представлена посетителями, пришедшими на мероприятие DOCFLOW впервые (81,6%). 14,4% посетителей уже успели побывать на DOCFLOW менее 3 раз, тогда как 3,2% аудитории посетило от 3 до 5 мероприятий DOCFLOW.

Посетители, побывавшие уже на 5 и более мероприятиях, составили 0,7%.



Периодичность посещения DOCFLOW



Методика и процедура сбора данных

Опрос проводился среди зарегистрировавшихся посетителей DOCFLOW 2008 Санкт-Петербург путем заполнения как бумажных, так и электронных анкет. Бумажные анкеты были отсканированы с помощью потокового сканера и распознаны с помощью программы ABBYY FlexiCapture 8.0. Портрет посетителя был составлен на основе данных полученных из 296 регистрационных анкет.

Участники DOCFLOW 2008 Санкт-Петербург

ABBYY, Digital Design, DIRECTUM, DocsVision, Microsoft, PROMT, TerraLink, Галактика СПб, Кодекс, Лаборатория модульной автоматизации, ЛЕТОГРАФ, МЦФЭР, Промышленные информационные системы, Электронные Офисные Системы.

Наши контактные данные:

Оргкомитет DOCFLOW

E-mail: docflow@docflow.ru

Тел.: +7 495 783-37-00

Факс: +7 495 783-26-43



Спонсоры DOCFLOW 2008 Санкт-Петербург

Генеральный спонсор



Спонсоры



Организатор



Генеральный информационный спонсор



Генеральный Интернет-партнер



Стратегический информационный спонсор



Интернет-партнер



Информационные спонсоры

